

## **FICHA TÉCNICA LA MEJOR CANCION (SAW COMEDY)**

**NOTA: ESTE RIDER/FICHA FORMA PARTE DEL CONTRATO DEL ESPECTÁCULO SIENDO MODIFICABLE SIEMPRE Y CUANDO SEA DE MUTUO ACUERDO ENTRE LAS PARTES.**

### **ESPACIO ESCÉNICO.**

1-El escenario debe encontrarse libre de objetos a la llegada de los técnicos de la compañía.

2- Escenario claramente marcado por las necesidades escenográficas con unas medidas mínimas adaptables desde 8x10 metros de fondo(mínimo) hasta la medida óptima de 14 metros de fondo por 16 de ancho. (adjuntamos detalle de montaje óptimo)

4- La compañía se adaptará a cualquier espacio que cumpla lo anterior previa puesta en común.

### **MAQUINARIA NECESARIA QUE APORTA EL TEATRO.**

- Montaje de CÁMARA NEGRA COMPLETA en italiana estándar si el espacio es superior a 14 metros de ancho o ESCENARIO VACÍO, si las condiciones de la sala lo permiten.
- Paso de artistas por detrás de CHÁCENA siempre que sea posible.

### **ILUMINACIÓN.PLANO ADJUNTO.**

- 4 VARAS entre corbata y fondo. Una de ellas juega DURANTE LA FUNCIÓN CON SUBIDA Y BAJADA. (bola de espejos, si no es posible se verá in situ alternativa si la hubiera)
- 36 CANALES de dimmer 2kw.
- 20 PC'S 1kw o fresnel. 4 para frontal sustituidos por recortes.
- 3 RECORTES 25 /50 etc 750w o similar.
- 1 recortes 13 fijo etc 750W o similar
- 12 PAR 64 CP 62
- 12PAR 64 CP 61
- 8 panoramas asimétricos.
- 8 *CONCENTRALUCES tipo f1 par 36 (SI LOS HUBIERE)*
- 1 *SERIE ACL 36/64. (SI LA HUBIERE)*
- 12 *PAR LED (SI LOS HUBIERE)*
- MÁQUINA DE NIEBLA o humo regulable con turbina
- MESA PROGRAMABLE LT HYDRA SKY O SIMILAR.
- Posibilidad de ROBÓTICA bienvenida.
- EL PLANO SE ADAPTA A CUALQUIER ESPACIO. ADJUNTO EN CORREO.

### **SONIDO (ES UNA FUNCIÓN MUSICAL)**

- CINCO MICROS INALÁMBRICOS DE DIADEMA. (APORTA CÍA.)
- 4 MONITORES incluido cuatro a modo de side fill, delantero y trasero además de dos monitores independientes para teclados y batería. (PREFERIBLE DOS CUÑAS DE ESCENARIO)
- DOBLE CD.
- MESA DE MEZCLAS tipo Ls09, berhinger X32... con al menos 8 entradas y 6 salidas. Si la mesa no es digital serán necesarios efectos de Reverb, equ. Gráfico.
- EL AVISO DE INICIO LO APORTA LA COMPAÑÍA.
  
- LISTADO DE MICROFONÍA ADAPTABLE.

#### **VIDEO PROYECCIÓN.**

- PROYECTOR mínimo 4000LM.
- ÓPTICA 0.8 ideal, pactar con la cía otras opciones.

#### **NECESIDADES DE PERSONAL.**

- 3 TÉCNICOS DE ILUMINACIÓN.
- 2 MAQUINISTAS.
- 1 TÉCNICO SONIDO.
- 4 PERSONAS CARGA Y DESCARGA.

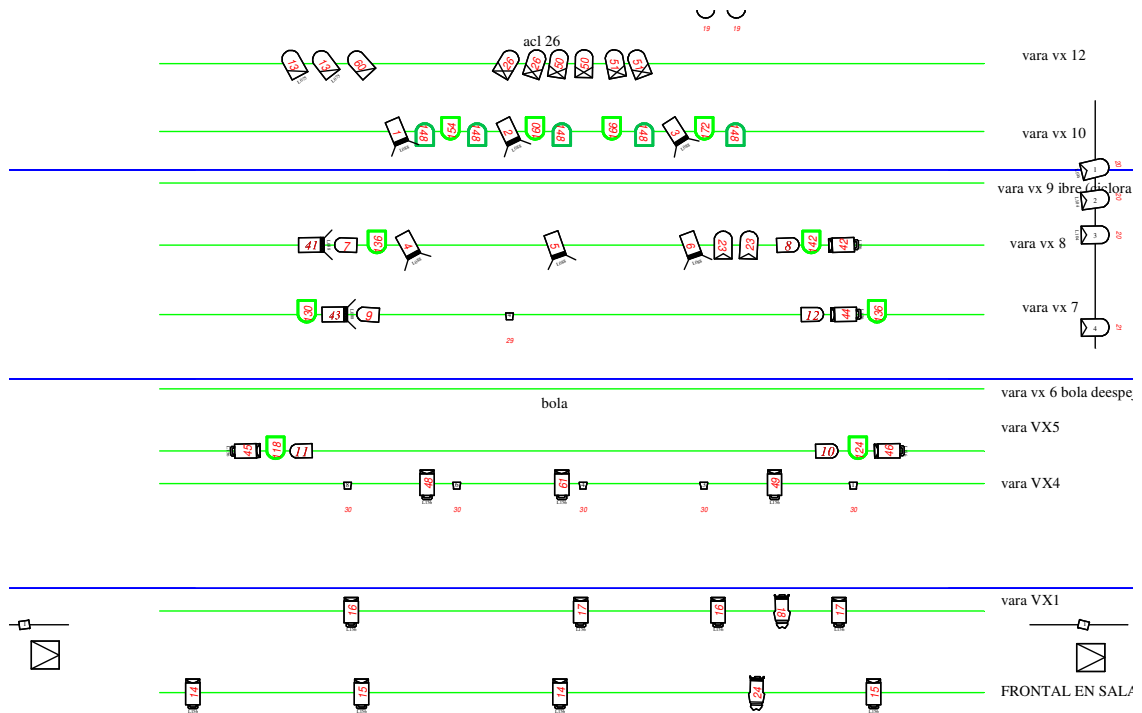
#### **OTRAS NECESIDADES:**

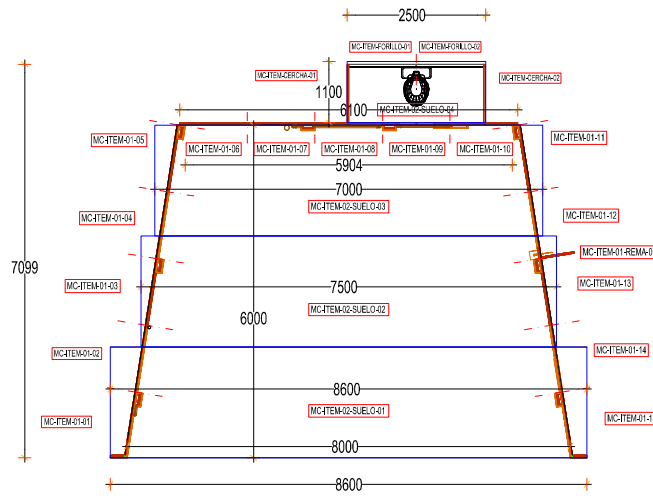
Mínimo 2 CAMERINOS CON DUCHA.

CONTACTO TÉCNICO del centro con una previsión de al menos 15 días.

NOS ADAPTAMOS A "CASI TODOS" LOS ESPACIOS.

SERVICIO DE LAVANDERÍA EN CASO DE MÁS DE UNA FUNCIÓN.





ITEM:  
00

<b>ORNIORRINGS</b>	
LA MEJOR OPCIÓN DEL MUNDO	
<b>ORNIORRINGS</b>	JOSEP SIBON
	EDUARDO DIAZ
<b>DIRECCIÓN TÉCNICA:</b>	JAIMÉ PUJOL
<b>PLANO:</b>	PLANTA Y NUMERACION
	PLANO GENERAL
<b>ESCALA:</b>	1:50
<b>FECHA:</b>	2016-12-01